

# R1-Shadow

CACTUX  
phantoms

Držák vzorku s referenční oblastí pro nanoCT a mikroCT měření. Umožňuje rychlou a intuitivní korekci nepřesností rotační stage a registraci CT dat pro aplikace, jako je dvouenergetické CT nebo 4D CT. R1-Shadow je víceúčelové řešení, které vyhovuje různým velikostem roznoho pole a požadavkům na vysokou přesnost.



4 velikostní varianty



Rychlé a snadné použití

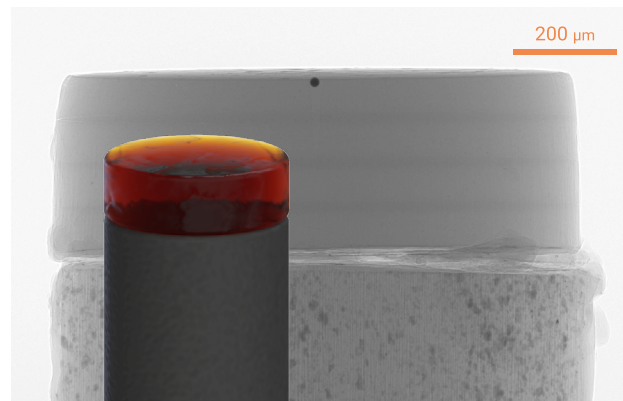


Přesnost registrace  
dat < 1 pixel



Zlepšení kvality  
a přesnosti dat

R1-Shadow byl vyvinut ve spolupráci s Rigaku Innovative Technologies Europe s.r.o.



Radiogram držáku

Uhlíková tyč vyztužená  
uhlíkovými vlákny




## Technické parametry R1-Shadow

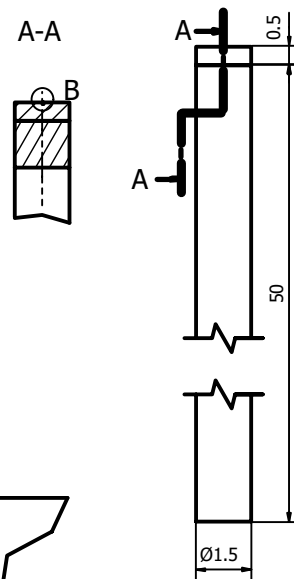
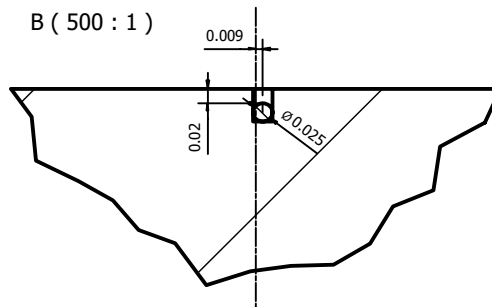
Velikostní varianty	I	II	III	IV
Průměr referenční oblasti [μm]	25	25	50	100
Max. velikost pixelu [μm]*	2.5	2.5	5.0	10.0
Průměr držáku [mm]	1.5	3.0	5.0	10.0
Délka držáku [mm]	50.5	50.5	50.5	50.5

Použité materiály	Uhlík, kaptom, nerezová ocel
Možnosti balení	3 pc., 5 pc., 10 pc.
Postup korekce nepřesností stage a registrace dat	imageJ plugin/ libovolný software pro zpracování obrazu pro CT data

\*Průměr referenční oblasti by měl odpovídat alespoň 10 pixelům

## Standardní balení

	R1-shadow (3 ks, 5 ks, 10 ks)
Manuál	
Popis metodiky korekce a registrace dat	
ImageJ plugin	



\*veškeré rozměry jsou uvedeny v mm